

ROČNÍ ZPRÁVA

za rok 2006

Výzkumný ústav potravinářský Praha
Radiová 7, 102 31 Praha 10

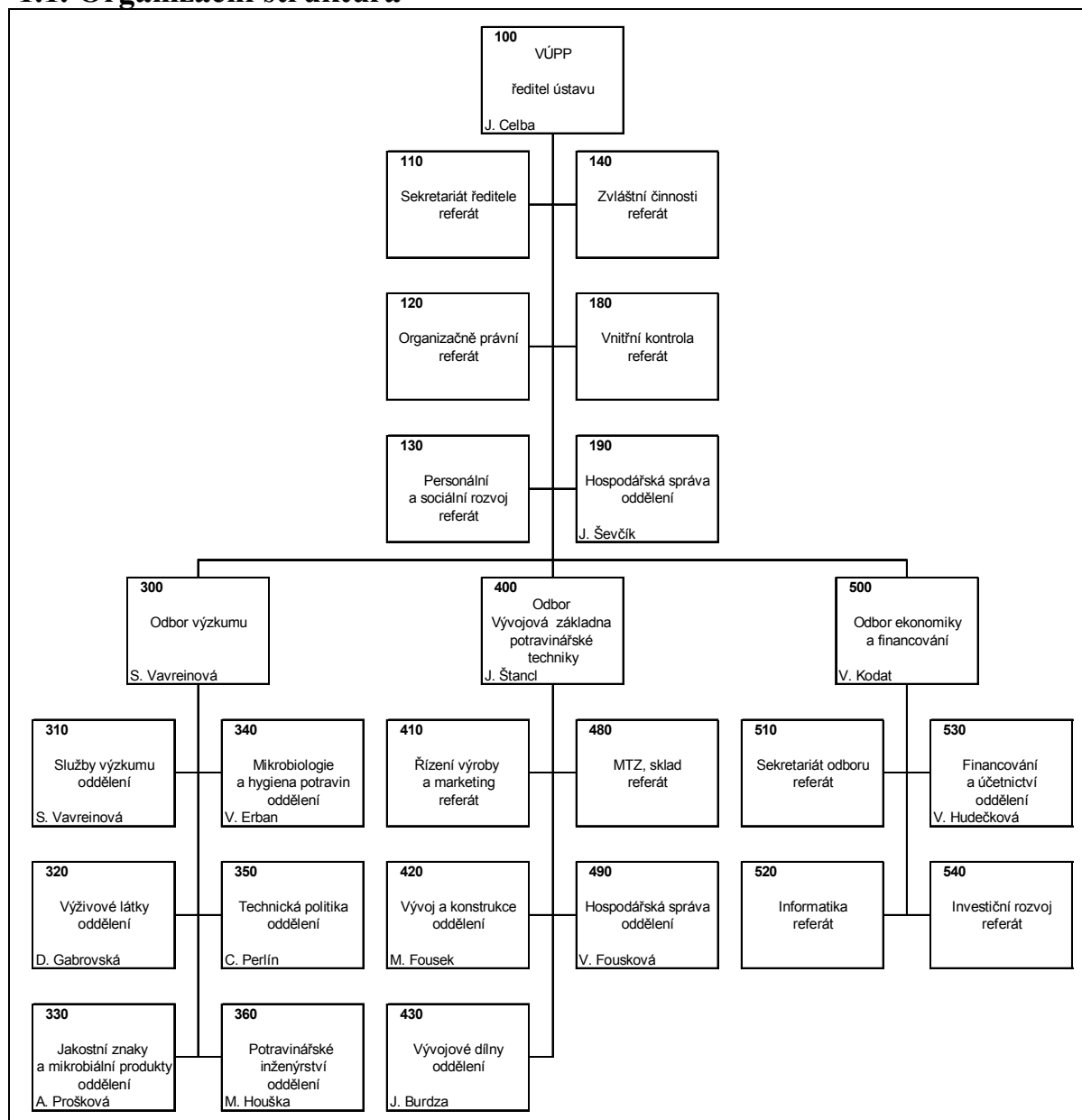


IČ: 00027022
DIČ: CZ00027022

Tel.: 296 792 111
Fax: 272 701 983
E-mail: vupp@vupp.cz
Internet: <http://www.vupp.cz/>

Příspěvková organizace zřízená Ministerstvem zemědělství k 1.1.1992 zřizovací listinou č.j.: 22924/2001-3030 ze dne 7.6.2001.

1.1. Organizační struktura



1.2. Vedení ústavu

ředitel

Ing. Jiří Celba, CSc.
j.celba@vupp.cz

náměstkyně pro vědu a výzkum
vedoucí odboru výzkumu

Ing. Slavomíra Vavreinová, CSc.
s.vavreinoval@vupp.cz

ekonomický náměstek
vedoucí odboru ekonomiky

Ing. Vladimír Kodat
v.kodat@vupp.cz

**vedoucí vývojové základny
potravinářské techniky**

Ing. Miroslav Fousek
vupphrus@oknet.cz

2. Charakteristika ústavu

Hlavní činnost

1. Výzkum a vývoj v oborech potravinářské chemie a biochemie, potravinářského inženýrství a techniky, výživy, a informatika k těmto oborům se vztahující.
2. Konstrukce a výroba potravinářských strojů, přístrojů a zařízení, které jsou součástí vlastního výzkumu nebo budou ve výzkumné činnosti dále sloužit pro jejich zdokonalení, modernizace a inovace.
3. Pokusná výroba poživatin pro zabezpečení základního účelu organizace.
4. Poradenská činnost a služby související s hlavním předmětem činnosti, včetně využívání vlastního přístrojového vybavení a výpočetní techniky.
5. Prodeje a pronájmy státního majetku a služby s nimi spojené.

Jiná činnost

1. Výzkum a vývoj v oblasti přírodních a technických věd pro nestátní sféru.
2. Poradenská činnost v oblasti potravinářské výroby a techniky, testování, měření a analýzy.
3. Stavba strojů s mechanickým pohonem včetně kompletace výrobních linek a poskytování příslušných služeb.
4. Poskytování softwarových služeb.
5. Poskytování služeb souvisejících s pronájmem nebytových prostor a provozního vybavení ústavu.

3. Základní personální údaje

1. Členění zaměstnanců podle věku a pohlaví - stav k 31.12.2006

věk	muži	ženy	celkem	%
do 20 let	-	-	-	-
21 - 30 let	3	2	5	6,7
31 - 40 let	3	6	9	12,2
41 - 50 let	3	8	11	14,9
51 - 60 let	12	9	21	28,4
61 let a více	13	15	28	37,8
celkem	34	40	74	100,0
%	45,9	54,1	100,0	

2. Členění zaměstnanců podle vzdělání a pohlaví - stav k 31.12.2006

vzdělání dosažené	muži	ženy	celkem	%
základní	0	1	1	1,4
vyučen	2	0	2	2,7
střední odborné	0	4	4	5,4
úplné střední	0	0	0	0
úplné střední odborné	5	17	22	29,7
vyšší odborné	0	0	0	0
vysokoškolské	27	18	45	60,8
celkem	34	40	74	100,0

3. Celkový údaj o průměrných platech k 31.12.2006

	celkem Kč
průměrný hrubý měsíční plat	18 549

4. Celkový údaj o vzniku a skončení pracovních a služebních poměrů zaměstnanců v r. 2006

	počet
nástupy	7
odchody	38

5. Trvání pracovního a služebního poměru zaměstnanců - stav k 31.12.2006

Doba trvání	Počet	%
do 5 let	17	23
do 10 let	12	16,2
do 15 let	16	21,6
do 20 let	5	6,8
nad 20 let	24	32,4
celkem	107	100,0

4. Hospodaření ústavu v r. 2006

4.1. Rozsah a struktura majetku

Příloha 1

4.2. Zdroje krytí majetku

Příloha 2

4.3. Finanční prostředky k zabezpečení hlavní činnosti

4.3.1. Výzkumné projekty

Číslo projektu	Název projektu	Prostředky v tis. Kč	Forma financ.
Projekty MZe	Celkem	6.096	RO
		411	sml
QF3287	Funkční potraviny ze zeleniny a ovoce a dalších zemědělských produktů vyrobené za použití vysokotlakého ošetření.	1.183	RO
QF3288	Vytvoření databáze markerů a poměru izotopů(C, H, N) pro stanovení pravosti a autentičnosti ovocných destilátů	1.170	RO
QF3291	Vývoj potravin a doplňků stravy na bázi obilovin	1.417	
QF4011	Využití syrovátky obohacené laktulosou pomocí isomerace v ní přítomné laktosy pro výrobu funkčních potravin	818	RO
QF4111	Výzkum pěstitelských a zpracovatelských charakteristik nových odrůd slivoní	422	sml
QG60079	Výzkum výroby biopaliva z odpadních živočišných tuků	908	RO
QG60130	Minoritní obiloviny pro specifické využití v potravinářství	600	RO
NPV I v gesci MZe		4.517	
QF3284	Výběr a hodnocení sýrařských kultur z hlediska nových parametrů pro zajištění kvality a zdravotní nezávadnosti tvrdých sýrů	1.065	RO
1B44040	Modelování a experimentální výzkum termoinaktivace, baroinaktivace a růstu vybraných mikroorganismů	966	RO
1G46047	Metody tepelné konzervace partikulárních potravin	1.400	RO
1B53002	Hodnocení bezpečnosti potravin pro bezlepkovou dietu	1.086	
NPV II v gesci MŠMT		5.248	
2B06047	Využití rostlinných surovin jako alternativy kravského mléka při výrobě funkčních potravin	305	sml
2B06085	Identifikace a hodnocení kvalit. parametrů polního a dřeňového hrachu určeného pro lidskou výživu	112	sml
2B06138	Metody na stanovení alergenních složek potravinách	662	sml

2B06139	Inaktivace alergenů v potravinách pomocí vysokotlaké pasterace	852	sml
2B06172	Bezpečné a kvalitní potraviny podpoře snižování obezity	689	sml
2B06173	Materiály a produkty s vysokou přidanou hodnotou ze zemědělských a potravinářských odpadů	1.408	sml
2B06174	Komplexní hodnocení výskytu a příčin alergií na bílkoviny kravského mléka - možnosti prevence v ČR	1.220	sml
Projekty GAČR		596	sml
GAČR525 /05/0781-3	Výzkum nutriční hodnoty mladých částí rostlin zemědělských plodin k vývoji "zelených" doplňků stravy a kosmetiky	396	sml
GAČR525 /05/0273	Studium beta-glukanů vybraných jedlých hub	200	sml
Zahraniční	Celkem	595	Smlouva EU
NOVEL Q	Novel Processing Methods for the Production and Distribution of High-Quality and Safe Foods	595	

5.1.2. Výzkumný záměr

Číslo záměru	Název záměru	Prostředky v tis. Kč	Forma financ.
MZE 000 2702201	Bezpečná a zdravá výživa obyvatelstva zajištěná trvale udržitelnou průmyslovou výrobou	12.279 *	RO

* v tom 1 520 tis. investice (dlouhodobý hmotný majetek)

5.1.3. Funkční úkoly Mze

Číslo projektu	Název projektu	Prostředky v tis. Kč	Forma financ.
	Celkem	4.890	
	Funkční úkoly odboru 17410	1.150	
	Funkční úkoly odboru 13020	2.980	RO
	Sbírka průmyslově využitelných mikroorganismů	760	RO

5.1.4. Ostatní finanční prostředky pro hlavní činnost

Číslo projektu	Název projektu	Prostředky v tis. Kč	Forma financ.
	Celkem	4.520	RO
41517/02-2010	Pořádání seminářů z oblasti potravinářského výzkumu a výroby	150	RO
	Příspěvek na řešení projektu 6.RP	870	
SR	Příspěvek na činnost	3.500	RO

4.4.Hodnocení hospodaření v r. 2006

Rozpočet ústavu byl ze strany zřizovatele schválen jako vyrovnaný a v souladu s tím byly rozepsány i jednotlivé ukazatele.

Příspěvek na provoz byl stanoven Rozpisem ukazatelů rozpočtu na rok 2006 ve výši 25.649 tis. Kč celkem. V průběhu roku následovalo celkem dalších 12 rozpočtových opatření s konečným zvýšením na 30.782 tis. Kč.

Z toho příspěvek na výzkum a vývoj byl z rozepsaných 21.129 tis. Kč upraven na konečných 21.372 tis. Kč.

V tom:

- institucionální příspěvek z částky 12.024 tis. Kč včetně investičních prostředků byl upraven na konečných neinvestičních 10.759 tis. Kč,

- účelový příspěvek z počátečních 9.105 tis. Kč byl upraven na 10.613 tis. Kč.

Ostatní příspěvek byl stanoven na výši 4.520 tis. Kč a zahrnoval v sobě 150 tis. Kč na podporu vzdělávání a 870 tis. Kč na podporu řešení mezinárodního projektu NOVEL Q (Novel Processing Methods for the Production and Distribution of High-Quality and Safe Foods) a 3.500 tis. Kč na vlastní provoz ústavu.

Další částka 4.130tis.Kč byla určena na řešení funkčních úkolů zadaných ze strany odborných útvarů MZe. Rozhodnutím č.2/2006-2199St byla poskytnuta dotace 760 tis. Kč na úkol nazvaný „Podpora na uchování a využití sbírky průmyslově využitelných mikroorganismů“.

VÚPP docílil kladný hospodářský výsledek ve výši 3.778 tis. Kč.

Celkově bylo dosaženo 52.105 tis.Kč ve výnosech, kde objem příspěvků činil 37.064 tis. Kč, z toho od zřizovatele 30.782 tis. Kč, MŠMT za svých 6 projektů poskytlo 5.136 tis. Kč, a od jiných příjemců účelové podpory ústav získal dalších 1.146 tis. Kč.

Tržby za prodej služeb činily 7.121 tis. Kč, z toho za pronájem nebytových prostor a k tomu příslušný kalkulovaný provoz činily cca 3.912 tis. Kč.

Ke dni účetní závěrky VÚPP nezajistil krytí fondu reprodukce majetku finančními prostředky, a proto výsledkově snížil jeho hodnotu ve smyslu českého účetního standardu č. 520. O takto stanovený objem 6.614 tis.Kč, ve výši ročních účetních odpisů, účtoval ve prospěch výnosového účtu 649.

Při schvalování hospodářského výsledku požaduje ústav docílený zisk přidělit do rezervního fondu.

Všechny úkoly VaV byly splněny a přidělené finanční prostředky od všech poskytovatelů byly účelně vynaloženy a beze zbytku spotřebovány.

Odvody do státního rozpočtu byly v průběhu roku ústavu stanoveny na základě zjištění kontrolních orgánů. Ve výši 1 tis. Kč byla ústavu vyměřena pořádková pokuta Živnostenským úřadem pro Prahu 15 za nesplnění odhlašovací povinnosti před ukončením činnosti v Hrušovanech, resp. oficiálním termínem před koncem roku 2005, kdy měla jiná činnost ze zákona zaniknout a nemohla být splněna z důvodu nejprve povoleného provozování činnosti ve VZPT k dokončení započatých zakázek a posléze zrušení činnosti a převod pod JMP, státní podnik. 16.986 Kč je vyměřený odvod do SR za tzv. porušení rozpočtové kázně v souvislosti s pořízením telefonní ústředny v roce 2001, kdy ústav údajně nedoložil vlastní zdroje ve výši 122 tis. Kč o zmíněných 16.986 Kč, ústav tuto částku uhradil a využil svého odvolacího práva. Dosud případ není uzavřen a zkoumá se možnost i soudního sporu proti následnému rozhodnutí o odvolání, kterým by byl ústavu doměřen zbytek do částky 1.300 tis. Kč.

Ústav se úspěšně vypořádal i s plněním povinného podílu občanů se změněnou pracovní

schopností na celkovém počtu zaměstnanců.

Rozbor zaměstnanosti a čerpání mzdových prostředků:

V roce 2006 byl překročen stanovený limit o 2.563 tis. Kč. Překročení bylo plně uhrazeno z mimorozpočtových zdrojů, získaných od jiného poskytovatele - MŠMT v objemu 1.751 tis. Kč, od příjemců účelových dotací celkem 335 tis. Kč a ze zahraničního grantu bylo poskytnuto 183 tis. Kč, což činí v úhrnu 2.269 tis. Kč. K dorovnání byl použit i objem 294 tis. Kč z fondu odměn.

Průměrný přepočtený stav byl 71 pracovníků.

Přehled čerpání výdajů na financování reprodukce investičního majetku - v roce 2006 se ústav nezapojil do investičních akcí sledovaných v programu ISPROFIN.

V rámci plnění úkolů Výzkumného záměru byly pořízeny tyto 3 přístroje Odstředivý separátor biomasy SC 4-06-076, který slouží jako speciální odstředivka pro separaci biomasy po provedené fermentaci. Photochem - zařízení pro luminiscenční měření celkové antioxidační kapacity materiálů a Western blot elektroforetický systém pro zabezpečení požadovaných parametrů na blotování proteinů s vysokou molekulární hmotností nebo termolabilních proteinů, enzymů. Celkem bylo vynaloženo 3.498 tis. Kč a plně využito 1.520 tis. státní dotace. Na celkovém překročení plánovaných nákladů 3.150 tis. Kč mělo vliv nezbytné přístrojové dovybavení, kursová ztráta v neprospěch ústavu, který tak musel uhradit vyšší částku.

Zpracováno na základě příloh 3, 4, 5.

5. Údaje o projektech a výzkumných záměrech

5.1. Zadavatel MZe (projekty / záměr)

	Počet	Výnos (tis. Kč)
Příjemce	10/1	10 613/12 279
Spolupříjemce	1	422
Kooperace	---	---

5.2. Zadavatel GAČR

	Počet	Výnos (tis. Kč)
Příjemce		
Spolupříjemce	2	596
Kooperace		

5.3. Zadavatel MŠMT

	Počet	Výnos (tis Kč)
Příjemce	6	5 136
Spolupříjemce	1	112

5.4. Výsledky řešení

Řešení všech projektů (účelové financování) proběhlo dle plánu. Periodické a závěrečné zprávy projektů v gesci MZe byly projednány na oponentním řízení ve dnech 16.-18.1.2007. a hodnoceny příslušnou komisí MZe. Byly přijaty jak závěrečné zprávy, tak zprávy periodické, a u projektů, které skončily v roce 2006, byly přijaty Plány na uplatnění výsledků. U projektů pokračujících bylo doporučeno pokračování dle navrženého plánu na rok 2007, t.j. s případnými změnami navrženými řešiteli v periodických zprávách.

Periodické a závěrečné zprávy projektů v gesci MŠMT byly projednány na oponentním řízení 27.2.2007

Výsledky řešení výzkumného záměru byly projednány na vědecké radě dne 25.1.2007 s kladným výsledkem a postoupeny hodnotící komisi MZe pro výzkumné záměry.

Výsledky řešení projektů podporovaných GAČR byly zpracovány do průběžných zpráv a hodnoceny příslušnou podkomisí GAČR.

V roce 2006 získaly 2 výsledky řešení projektů programů MZe 2. a 3. cenu ministra zemědělství za nejlepší realizovaný výsledek.

Výsledky dosažené při řešení projektů, grantů a výzkumného záměru jsou prezentovány formou odborných publikací, patentů či průmyslových vzorů v přehledu v Ročence 2006, která je nedílnou součástí roční zprávy. V ročence je uvedena i řada dalších detailnějších informací o řešení.

6. Publikační aktivita

Typ	počet
Publikace v impaktovaném časopise	11
Publikace v recenzovaném časopise	3
Publikace v cizojazyčném sborníku	8
Publikace v českém sborníku	10
Kapitoly v knihách	1
Články v odborných časopisech	5
Abstrakta ve sborníku	5
Patenty udělené / PV	2/8
Užité vzory / PUV	1/1

7. Mezinárodní aktivity

V rámci 6. RP EU bylo v roce 2006 v ústavu zahájeno řešení jednoho projektu. Celkem 21 výzkumných pracovníků se účastnilo 15 zahraničních odborných akcí. Ústav navštívilo 38 zahraničních návštěvníků a byly zde absolvovány 3 dlouhodobější stáže. Pracovníci ústavu se podíleli na organizaci jedné mezinárodní konference. 7 pracovníků působí v mezinárodních radách a komisích.

AKTIVA (rozvaha)**Příloha 1**

	Název položky	Pol. č.	Stav k 1.1.2006	Stav k 31.12.2006
	a	b	1	2
A.	Stálá aktiva pol. 09+15+26+33+41+206	1	103,582.04	94,576.72
1.	Dlouhodobý nehmotný majetek			
	- Nehmotné výsledky výzkumu a vývoje	2	2,095.77	1,870.00
	- Software	3	967.38	671.87
	- Ocenitelná práva	4	0.00	0.00
	- Drobný dlouhodobý nehmotný majetek	5	880.21	857.44
	- Ostatní dlouhodobý nehmotný majetek	6	0.00	0.00
	- Nedokončený dlouhodobý nehmotný majetek	7	0.00	0.00
	- Poskytnuté zálohy na dlouhodobý nehm. majetek	8	0.00	0.00
	Dlouhodobý nehmotný majetek celkem pol. 2 až 8	9	3,943.36	3,399.31
2.	Oprávky k dlouhodobému nehmotnému majetku			
	- Oprávky k nehmotným výsledkům výzkumu a vývoje	10	-2,095.77	-1,870.00
	- Oprávky k softwaru	11	-792.95	-541.97
	- Oprávky k ocenitelným právům	12	0.00	0.00
	- Oprávky k drobnému dlouhod. nehmotnému majetku	13	-880.21	-857.44
	- Oprávky k ostatnímu dlouhod. nehmotn. majetku	14	0.00	0.00
	Oprávky k dlouhod. nehmot. majetku celkem p. 10 až 14	15	-3,768.93	-3,269.41
3.	Dlouhodobý hmotný majetek			
	- Pozemky	16	22,163.58	21,197.30
	- Umělecká díla a předměty	17	399.87	399.87
	- Stavby	18	84,736.78	72,422.04
	- Samostatné movité věci a soubory movitých věcí	19	73,014.05	70,240.22
	- Pěstitelské celky trvalých porostů	20	0.00	0.00
	- Základní stádo a tažná zvířata	21	0.00	0.00
	- Drobný dlouhodobý hmotný majetek	22	5,612.93	5,200.92
	- Ostatní dlouhodobý hmotný majetek	23	0.00	0.00
	- Nedokončený dlouhodobý hmotný majetek	24	0.00	672.35
	- Poskytnuté zálohy na dlouhodobý hmotný majetek	25	0.00	0.00
	Dlouhodobý hmotný majetek celkem pol. 16 až 25	26	185,927.21	170,132.70
4.	Oprávky k dlouhodobému hmotnému majetku			
	- Oprávky ke stavbám	27	-19,123.28	-16,671.91
	- Oprávky k samost.movit.věcem a soub. movit.věcí	28	-57,783.39	-53,813.05
	- Oprávky k pěstitelským celkům trvalých porostů	29	0.00	0.00
	- Oprávky k základnímu stádu a tažným zvířatům	30	0.00	0.00
	- Oprávky k drobnému dlouhodobému hmotnému maj.	31	-5,612.93	-5,200.92
	- Oprávky k ostatnímu dlouhod. hmotnému majetku	32	0.00	0.00
	Oprávky k dlouhodobému hmot. majetku celkem p.27 až 32	33	-82,519.60	-75,685.88
5.	Dlouhodobý finanční majetek			
	- Majetkové účasti v osobách s rozhod. vlivem	34	0.00	0.00
	- Majetkové účasti v osobách s podst. vlivem	35	0.00	0.00
	- Dlužné cenné papíry držené do splatnosti	36	0.00	0.00
	- Půjčky osobám ve skupině	37	0.00	0.00
	- Ostatní dlouhodobé půjčky	38	0.00	0.00

	Název položky	Pol. č.	Stav k 1.1.2006	Stav k 31.12.2006
	a	b	1	2
	- Ostatní dlouhodobý finanční majetek	39	0.00	0.00
	- Pořizovaný dlouhodobý finanční majetek	40	0.00	0.00
	Dlouhodobý finanční majetek celkem pol. 34 až 40	41	0.00	0.00
6.	Majetek převzatý k privatizaci			
	- Majetek převzatý k privatizaci	204	0.00	0.00
	- Majetek převzatý k privatizaci v pronájmu	205	0.00	0.00
	Majetek převzatý k privatizaci celkem pol.204 až 205	206	0.00	0.00
B.	Oběžná aktiva pol.51+75+89+119+124	42	31,438.60	24,519.59
1.	Zásoby			
	- Materiál na skladě	43	6,769.61	444.53
	- Pořízení materiálu a Mater. na cestě	44	0.00	0.00
	- Nedokončená výroba	45	0.00	0.00
	- Polotovary vlastní výroby	46	193.44	193.44
	- Výrobky	47	0.00	0.00
	- Zvířata	48	0.00	0.00
	- Zboží na skladě	49	0.00	0.00
	- Pořízení zboží a Zboží na cestě	50	0.00	0.00
	Zásoby celkem pol. 43 až 50	51	6,963.05	637.97
2.	Pohledávky			
	- Odběratelé	52	5,144.33	3,740.06
	- Směnky k inkasu	53	0.00	0.00
	- Pohledávky za eskontované cenné papíry	54	0.00	0.00
	- Poskytnuté provozní zálohy	55	308.74	186.24
	- Pohledávky za rozpočtové příjmy	56	0.00	0.00
	- Ostatní pohledávky	57	0.00	0.00
	Součet pol. 52 až 57	58	5,453.07	3,926.30
	- Pohledávky za účastníky sdružení	59	0.00	0.00
	- Sociální zabezpečení a zdravotní pojištění	60	0.00	0.00
	- Daň z příjmů	61	38.97	38.97
	- Ostatní přímé daně	62	0.00	0.00
	- Daň z přidané hodnoty	63	0.00	0.00
	- Ostatní daně a poplatky	64	0.00	0.00
	- Pohledávky z pevných termínových operací a opcí	65	0.00	0.00
	Součet pol. 61 až 64	66	38.97	38.97
	Pohledávky v zahraničí	207	0.00	0.00
	Pohledávky tuzemské	208	0.00	0.00
	Součet pol. 207 až 208	209	0.00	0.00
	- Nároky na dot. a ost. zúčt. se stát. rozpočt.	67	0.00	0.00
	- Nároky na dotace a ost. zúčt. s rozpočtem ÚSC	68	0.00	0.00
	Součet pol. 67 až 68	69	0.00	0.00
	- Pohledávky za zaměstnanci	70	120.83	133.75
	- Pohledávky z vydaných dluhopisů	71	0.00	0.00
	- Jiné pohledávky	72	0.00	0.00
	- Opravná položka k pohledávkám	73	-1,337.70	-1,337.70
	Součet pol. 70 až 73	74	-1,216.87	-1,203.95
	Pohledávky celkem pol. 58+59+60+65+66+209+69+74	75	4,275.17	2,761.32

	Název položky	Pol. č.	Stav k 1.1.2006	Stav k 31.12.2006
	a	b	1	2
3.	Finanční majetek			
	- Pokladna	076	261.09	0.15
	- Peníze na cestě	77	0.33	20,422.21
	- Ceniny	78	13.31	0.00
	Součet pol. 76 až 78	79	274.73	20,422.36
	- Běžný účet	80	15.69	0.00
	- Běžný účet fondu kulturních a sociál. potřeb	81	733.61	0.00
	- Ostatní běžné účty	82	17,920.49	0.00
	- Vklady v zahraniční měně v tuzemských bankách	210	0.00	0.00
	Součet pol. 80 až 82 a 210	83	18,669.79	0.00
	- Majetkové cenné papíry k obchodování	84	0.00	0.00
	- Dlužné cenné papíry k obchodování	85	0.00	0.00
	- Ostatní cenné papíry	86	0.00	0.00
	- Pořízení krátkodobého finančního majetku	87	0.00	0.00
	Součet pol. 84 až 87	88	0.00	0.00
	Finanční majetek celkem pol. 79+83+88	89	18,944.52	20,422.36
4.	Účty rozpočtového hospodaření a další účty mající vztah k rozpočt. hospodaření a účty mimorozpočt. prostředků			
	- Základní běžný účet	90	0.00	0.00
	- Vkladový výdajový účet	91	X	0.00
	- Příjmový účet	92	X	0.00
	- Běžné účty peněžních fondů	93	0.00	0.00
	- Běžné účty státních fondů	94	0.00	0.00
	- Běžné účty finančních fondů	95	0.00	0.00
	Součet pol. 90 až 95	96	0.00	0.00
	- Poskytnuté dotace organizačním složkám státu	97	X	0.00
	- Poskytnuté dotace vkladovému výdajovému účtu	98	X	0.00
	- Poskytnuté přísp. a dotace přísp. organizacím	99	X	0.00
	- Poskytnuté dotace ostatním subjektům	100	X	0.00
	- Poskytnuté přísp. a dotace přísp. organizacím	101	X	0.00
	- Poskytnuté dotace ostatním subjektům	102	X	0.00
	Součet pol. 97 až 102	103	X	0.00
	- Poskytnuté návratné fin. výpomoci mezi rozp.	104	0.00	0.00
	- Poskytnuté přechodné výpomoci příspěvk. org.	105	0.00	0.00
	- Poskytnuté přech. výpomoci podnikatel. subj.	106	0.00	0.00
	- Poskytnuté přechodné výpomoci ostatním org.	107	0.00	0.00
	- Poskytnuté přechodné výpomoci fyzickým osobám	108	0.00	0.00
	Součet pol. 104 až 108	109	0.00	0.00
	- Limity výdajů	110	X	0.00
	- Zúčtování výdajů územních samosprávných celků	111	X	0.00
	- Materiální náklady	112	X	0.00
	- Služby a náklady nevýrobní povahy	113	X	0.00
	- Cestovné a ostatní výplaty fyzickým osobám	114	X	0.00
	- Mzdové a ostatní osobní náklady	115	X	0.00
	- Dávky sociálního zabezpečení	116	X	0.00
	- Manka a škody	117	X	0.00
	Součet pol. 112 až 117	118	X	0.00
	Prostř. rozp. hospod. celkem pol. 96+103+109+110+111+118	119	0.00	0.00

	Název položky	Pol. č.	Stav k 1.1.2006	Stav k 31.12.2006
	a	b	1	2
5.	Přechodné účty aktivní			
	- Náklady příštích období	120	442.28	409.03
	- Příjmy příštích období	121	813.58	288.91
	- Kurzové rozdíly aktivní	122	0.00	0.00
	- Dohadné účty aktivní	123	0.00	0.00
	Přechodné účty aktivní celkem pol. 120 až 123	124	1,255.86	697.94
	AKTIVA CELKEM pol. 01+42	125	135,020.64	119,096.31

PASIVA (rozvaha)**Příloha 2**

	Název položky	Pol. č.	Stav k 1.1.2006	Stav k 31.12.2006
	a	b	1	2
C.	Vl.zdr.krytí stál.a oběž.akt.p.130+131+138+141+151+158	126	129,291.68	114,784.49
1.	Majetkové fondy			
	- Fond dlouhodobého majetku	127	103,582.03	93,904.37
	- Fond oběžných aktiv	128	4,937.32	430.00
	- Fond hospodářské činnosti	129	0.00	0.00
	- Oceňovací rozdíly z přecenění maj. a závazků	130	0.00	0.00
	Majetkové fondy celkem pol. 127 až 129	131	108,519.35	94,334.37
2.	Finanční a peněžní fondy			
	Fond privatizace	211	0.00	0.00
	Ostatní fondy	212	0.00	0.00
	Součet pol. 211 až 212	213	0.00	0.00
	- Fond odměn	132	294.90	0.00
	- Fond kulturních a sociálních potřeb	133	890.45	676.60
	- Fond rezervní	134	9,248.57	7,562.55
	- Fond reprodukce majetku	135	15,794.53	12,202.85
	- Peněžní fondy	136	0.00	0.00
	- Jiné finanční fondy	137	0.00	0.00
	Finanční a peněžní fondy celkem pol. 132 až 137	138	26,228.45	20,442.00
3.	Zvláštní fondy organizačních složek státu			
	- Státní fondy	139	0.00	0.00
	- Ostatní zvláštní fondy	140	0.00	0.00
	- Fondy Evropské unie	203	0.00	0.00
	Zvláštní fondy OSS celkem pol. 139, 140 a 203	141	0.00	0.00
4.	Zdroje krytí prostředků rozpočtového hospodaření			
	- Financování výdajů organizačních složek státu	142	X	0.00
	- Financování výdajů územních samosprávných celků	143	X	0.00
	- Bankovní účty k limitům organiz. složek státu	144	X	0.00
	- Vyúčtování rozpočt. příjmů z běžné čin. OSS	145	X	0.00
	- Vyúčtování rozpočt. příjmů z běžné činnosti ÚSC	146	X	0.00
	- Vyúčtování rozp. příjmů z fin. maj. OSS	147	X	0.00
	- Vyúčtování rozp. příjmů z fin. maj. ÚSC	148	X	0.00
	- Zúčtování příjmů územních samosprávných celků	149	X	0.00
	- Přijaté návratné finanční výpomoci mezi rozp.	150	0.00	0.00
	Zdroje krytí prost. rozpočt. hosp. celkem p.142 až 150	151	0.00	0.00
5.	Výsledek hospodaření			
	a) z hospodářské činnosti územních samosprávných celků a činnosti příspěvkových organizací			
	- Výsledek hospodaření běžného účet. období	152	X	3,778.22
	- Nerozděl. zisk, neuhrazená ztráta min.let	153	0.00	-3,770.10
	- Výsledek hospodaření ve schval. řízení	154	-5,456.12	X
	b) Převod zúčtování příjmů z minulých let	155	0.00	0.00
	c) Saldo výdajů a nákladů	156	0.00	0.00
	d) Saldo příjmů a výnosů	157	0.00	0.00
	Součet pol. 152 až 157	158	-5,456.12	8.12
D.	Cizí zdroje pol. 160+166+189+196+201	159	5,728.94	4,311.78

	Název položky	Pol. č.	Stav k 1.1.2006	Stav k 31.12.2006
	a	b	1	2
1.	Rezervy			
	- Rezervy zákonné	160	0.00	0.00
2.	Dlouhodobé závazky			
	- Vydané dluhopisy	161	0.00	0.00
	- Závazky z pronájmu	162	0.00	0.00
	- Dlouhodobé přijaté zálohy	163	0.00	0.00
	- Dlouhodobé směnky k úhradě	164	0.00	0.00
	- Ostatní dlouhodobé závazky	165	0.00	0.00
	Dlouhodobé závazky celkem pol. 161 až 165	166	0.00	0.00
3.	Krátkodobé závazky			
	- Dodavatelé	167	791.59	278.25
	- Směnky k úhradě	168	0.00	0.00
	- Přijaté zálohy	169	1,668.48	393.23
	- Ostatní závazky	170	117.29	352.92
	- Závazky z pevných termínových operací a opcí	171	0.00	0.00
	Součet pol. 167 až 171	172	2,577.36	1,024.40
	- Závazky z upsaných nesplac. cen. pap. a vkladů	173	0.00	0.00
	- Závazky k účastníkům sdružení	174	0.00	0.00
	Součet pol. 173 až 174	175	0.00	0.00
	- Zaměstnanci	176	1,425.75	874.46
	- Ostatní závazky vůči zaměstnancům	177	10.65	7.35
	Součet pol. 176 až 177	178	1,436.40	881.81
	- Závazky ze sociálního zabezp. a zdravot. poj.	179	889.80	1,665.08
	- Daň z příjmů	180	0.00	0.00
	- Ostatní přímé daně	181	273.26	707.35
	- Daň z přidané hodnoty	182	551.98	33.00
	- Ostatní daně a poplatky	183	0.00	0.00
	Součet pol. 180 až 183	184	825.24	740.35
	- Vypořádání přepl. dot. a ost. záv. se st. rozp.	185	0.14	0.14
	- Vypoř. přepl. dot. a ost. závazků s rozp. ÚSC	186	0.00	0.00
	Součet pol. 185 až 186	187	0.14	0.14
	- Jiné závazky	188	0.00	0.00
	Krátkodobé závazky celk. p.172+175+178+179+184+187+188	189	5,728.94	4,311.78
4.	Bankovní výpomoci a půjčky			
	- Dlouhodobé bankovní úvěry	190	0.00	0.00
	- Krátkodobé bankovní úvěry	191	0.00	0.00
	- Eskontované krátkodobé dluhopisy (směnky)	192	0.00	0.00
	- Vydané krátkodobé dluhopisy	193	0.00	0.00
	- Ostatní krátkodobé závazky (fin. výpomoci)	194	0.00	0.00
	Součet pol. 193 až 194	195	0.00	0.00
	Bankovní výpomoci a půjčky celkem pol. 190+191+192+195	196	0.00	0.00
5.	Přechodné účty pasivní			
	- Výdaje příštích období	197	0.00	0.00
	- Výnosy příštích období	198	0.00	0.00
	- Kurzové rozdíly pasivní	199	0.00	0.00
	- Dohadné účty pasivní	200	0.00	0.00
	Přechodné účty pasivní celkem pol. 197 až 200	201	0.00	0.00
	PASIVA CELKEM pol. 126	202	135,020.62	119,096.27

VÝKAZ ZISKU A ZTRÁTY**Příloha 3**

Účet číslo	Název položky	Položka číslo	Činnost	
			Hlavní 1	Hospodářská 2
501	Spotřeba materiálu	1	3,308.29	0.00
502	Spotřeba energie	2	2,600.17	0.00
503	Spotřeba ostatních neskladovatelných dodávek	3	0.00	0.00
504	Prodané zboží	4	0.00	0.00
511	Opravy a udržování	5	1,292.47	0.00
512	Cestovné	6	420.72	0.00
513	Náklady na reprezentaci	7	11.35	0.00
518	Ostatní služby	8	3,852.59	0.00
521	Mzdové náklady	9	19,011.00	0.00
524	Zákonné sociální pojištění	10	6,665.50	0.00
525	Ostatní sociální pojištění	11	0.00	0.00
527	Zákonné sociální náklady	12	749.05	0.00
528	Ostatní sociální náklady	13	0.00	0.00
531	Daň silniční	14	5.76	0.00
532	Daň z nemovitosti	15	17.94	0.00
538	Ostatní daně a poplatky	16	52.70	0.00
541	Smluvní pokuty a úroky z prodlení	17	1.00	0.00
542	Ostatní pokuty a penále	18	17.21	0.00
543	Odpis pohledávky	19	159.43	0.00
544	Úroky	20	0.00	0.00
545	Kursově ztráty	21	65.31	0.00
546	Dary	22	1,752.04	0.00
548	Manka a škody	23	0.00	0.00
549	Jiné ostatní náklady	24	1,730.54	0.00
551	Odpisy dlouhodobého nehmotného a hmotného majetku	25	6,614.00	0.00
552	Zůstatková cena prodaného dlouhod. nehmot. a hmot. majetku	26	0.00	0.00
553	Prodané cenné papíry a vklady	27	0.00	0.00
554	Prodaný materiál	28	0.00	0.00
556	Tvorba zákonných rezerv	29	0.00	0.00
559	Tvorba zákonných opravných položek	30	0.00	0.00
	Účtová třída 5 celkem (položky 1 až 30)	31	48,327.07	0.00
601	Tržby za vlastní výrobky	32	961.88	0.00
602	Tržby z prodeje služeb	33	7,121.31	0.00
604	Tržby za prodané zboží	34	0.00	0.00
611	Změna stavu zásob nedokončené výroby	35	0.00	0.00
612	Změna stavu zásob polotovarů	36	0.00	0.00
613	Změna stavu zásob výrobků	37	0.00	0.00
614	Změna stavu zvířat	38	0.00	0.00
621	Aktivace materiálu a zboží	39	0.00	0.00
622	Aktivace vnitroorganizačních služeb	40	0.00	0.00
623	Aktivace dlouhodobého nehmotného majetku	41	0.00	0.00
624	Aktivace dlouhodobého hmotného majetku	42	0.00	0.00
641	Smluvní pokuty a úroky z prodlení	43	10.60	0.00
642	Ostatní pokuty a penále	44	0.00	0.00
643	Platby za odepsané pohledávky	45	0.00	0.00
644	Úroky	46	8.42	0.00
645	Kursově zisky	47	0.39	0.00

Účet číslo	Název položky	Položka číslo	Činnost	
			Hlavní 1	Hospodářská 2
648	Zúčtování fondu	48	0.00	0.00
649	Jiné ostatní výnosy	49	6,938.57	0.00
651	Tržby z prodeje dlouhodobého nehmotného a hmotného majetku	50	0.00	0.00
652	Výnosy z dlouhodobého finančního majetku	51	0.00	0.00
653	Tržby z prodeje cenných papírů a vkladů	52	0.00	0.00
654	Tržby z prodeje materiálu	53	0.12	0.00
655	Výnosy z krátkodobého finančního majetku	54	0.00	0.00
656	Zúčtování zákonných rezerv	55	0.00	0.00
659	Zúčtování zákonných opravných položek	56	0.00	0.00
691	Provozní dotace	57	37,064.00	0.00
	Účtová třída 6 celkem (položky 32 až 57)	58	52,105.29	0.00
	Výsledek hospodaření před zdaněním (položky 58-31)	59	3,778.22	0.00
591	Daň z příjmů	60	0.00	0.00
595	Dodatečné odvody daně z příjmů	61	0.00	0.00
	Výsledek hospodaření po zdanění (položky 59-60-61)	62	3,778.22	0.00

Výkaznictví PO-příloha

Příloha 4

Název položky	Položka číslo	Stav k 1.1.2006 1	Stav k 31.12.2006 2
Dotace celkem na dlouhodobý majetek ze státního rozpočtu	1		1,520.00
z toho: systémové dotace na dlouhodobý majetek	2		1,520.00
z toho: na vědu a výzkum	3		1,520.00
na vzdělávání pracovníků	4		0.00
a informatiku	5		0.00
individuální dotace na jmenovité akce	6		0.00
Přijaté prostředky ze zahraničí na dlouhodobý majetek	7		0.00
Přijaté dotace celkem na dlouhodobý majetek z rozpočtu ÚSC	8		0.00
Přijaté příspěvky a dotace na provoz ze státního rozpočtu	9		35,918.00
z toho: přijaté příspěvky na provoz od zřizovatele	10		30,782.00
z toho na: výzkum a vývoj	11		21,372.00
vzdělávání pracovníků	12		0.00
informatiku	13		0.00
přijaté dotace na neinvestiční náklady související s financ. programů evidovaných v ISPROFIN od zřiz.	14		0.00
prij.prostř.na VV od poskyt.jiných než od zřiz.	15		5,136.00
Přijaté prostředky na výzkum a vývoj z rozpočtu ÚSC	16		0.00
Prij.prostřed.na výzkum a vývoj od příjemců účelové podpory	17		1,146.00
Přijaté prostředky na provoz ze zahraničí	18		0.00
Přijaté příspěvky a dotace celkem na provoz z rozpočtu ÚSC	19		0.00
Přijaté příspěvky a dotace na provoz z rozp. státních fondů	50		0.00
Přijaté dotace celkem na dlouhodobý majetek z rozp. st.fondů	51		0.00
Poskytnuté návratné finanční výpomoci mezi rozpočty - KU	20	0.00	0.00
Poskytnuté návratné finanční výpomoci mezi rozpočty - obci	21	0.00	0.00
Přijaté návratné finanční výpomoci mezi rozpočty - ze SR	22	0.00	0.00
Přijaté návratné finanční výpomoci mezi rozpočty - od KU	23	0.00	0.00
Prij. návratné fin. výpomoci mezi rozpočty-od obce	24	0.00	0.00
Prij. návratné fin. výpomoci mezi rozpočty-od státních fondů	25	0.00	0.00
Prij. návratné fin. výpomoci mezi rozpočty-od ost.veř.rozp.	26	0.00	0.00
Poskytnuté přechodné výpomoci PO - OSS	27	0.00	0.00
Poskytnuté přechodné výpomoci PO - krajským úřadem	28	0.00	0.00
Poskytnuté přechodné výpomoci PO - obcí	29	0.00	0.00
Krátkodobé bankovní úvěry tuzemské	30	0.00	0.00
Krátkodobé bankovní úvěry zahraniční	31	0.00	0.00
Vydané krátkodobé dluhopisy v tuzemsku	32	0.00	0.00
Vydané krátkodobé dluhopisy v zahraničí	33	0.00	0.00
Ostatní krátk.závazky (fin. výpomoci) tuzemské	34	0.00	0.00
Ostatní krátk.závazky (fin. výpomoci) zahraniční	35	0.00	0.00
Směnky k úhradě tuzemské	36	0.00	0.00
Směnky k úhradě zahraniční	37	0.00	0.00
Dlouhodobé bankovní úvěry	38	0.00	0.00

Dlouhodobé bankovní úvěry	39	0.00	0.00
Vydané dluhopisy tuzemské	40	0.00	0.00
Vydané dluhopisy zahraniční	41	0.00	0.00
Dlouhodobé směnky k úhradě tuzemské	42	0.00	0.00
Dlouhodobé směnky k úhradě zahraniční	43	0.00	0.00
Ostatní dlouhodobé závazky tuzemské	44	0.00	0.00
Ostatní dlouhodobé závazky zahraniční	45	0.00	0.00
Nakoupené dluh. a směnky k inkasu celkem	46	0.00	0.00
z toho: krátkodobé dluh. a směnky ÚSC	47	0.00	0.00
komunální dluhopisy ÚSC	48	0.00	0.00
ost.dluh. a směnky veř.rozp.	49	0.00	0.00
Splatné závazky pojist.na soc.zab. a přísp.na st.pol.zaměst.	52	626.91	1,186.70
Splatné závazky veřejného zdravotního pojištění	53	262.89	478.38
Evidované daňové nedoplatky u místně příslušných fin. orgánů	54	825.24	740.35

STAVY A OBROTÝ NA BANKOVNÍCH ÚČTECH**Příloha 5**

Název bankovního účtu	Počáteční stav k 1.1.	Stav ke konci vykazovaného období	Změna stavu bankovních účtů
text	101	102	103
Rezervní fond	1,826.73	0.00	1,826.73
Fond reprodukce majetku	15,794.53	0.00	15,794.53
Fond kultur.a soc. potřeb	733.61	0.00	733.61
Běžný účet	15.69	0.00	15.69
Ostatní běžné účty	1.85	0.00	1.85
Běžné účty v CM (přep.KČ)	2.49	0.00	2.49
Fond odměn	294.90	0.00	294.90
CELKEM	18,669.80	0.00	18,669.80